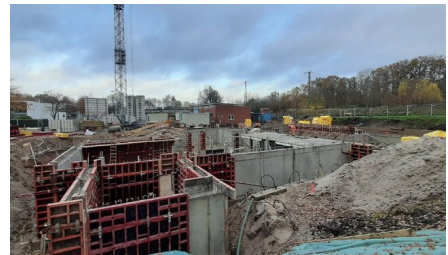


## Referenzen



### **Bauvorhaben:**

Lüneburg, Pirolweg

Für den Hersteller von energieeffizienten Wärmespeichern und Durchlauferhitzer Clage wurde das neue repräsentative Vertriebszentrum mit Büros, Besprechungs-, Ausstellungs- sowie Schulungsräumen auf zwei Etagen, mit einer Bruttogrundfläche von insgesamt 2.400 m<sup>2</sup>, teilunterkellert, in stahlbetonbauweise ausgeführt. Entwurfsverfasser Mark Braunholz.

**Die Ansicht des Gebäudes wurde uns vom Braunholz Architekten, Lüneburg, zur Verfügung gestellt.**

### **Hauptleistung:**

Erweiterter Rohbau, umfasst Erdbau-, Beton- und Mauerarbeiten

### **Bausumme:**

ca. 2 Mio. €

### **Auftraggeber:**

Gerdes Holding

### **Fertigstellungstermin:**

2020

### **Ansprechpartner**

Meyer Hochbau GmbH & Co. KG

Am Funkturm 25 | 29525 Uelzen

[+49 581 8848-0](tel:+4958188480)

[info@meyer-bau.de](mailto:info@meyer-bau.de)