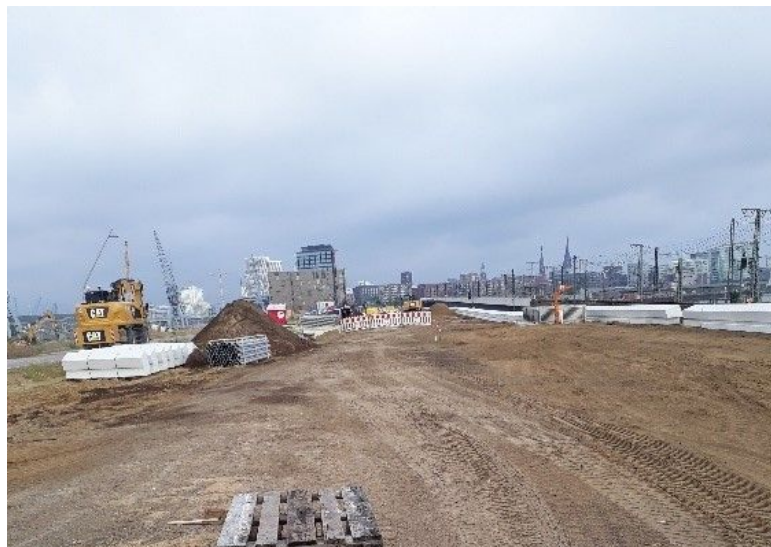


Referenzen



Bauvorhaben:

Versmannstrasse Hafen City, Hamburg
Sielbau

Hauptleistung:

Verlegung eines Regenwassersiels DN 400 und DN 300
310 m lange Sielbaugrube bis 1,80 m Tiefe
Verlegung von Stahlbetonrohren DN 400 und DN 300, einschl. aller Formteile.
Verlegung von Gussrohre DN 400
6 St. Revisionsschächte nach FHH Norm
Anschluss der Sammelleitung an zwei vorhandene Regenwasserschächte

Bausumme:

ca. 0,2 Mio. €

Auftraggeber:

Hafen City Hamburg GmbH

Fertigstellungstermin:

2019

Ihr Ansprechpartner:

Meyer Tiefbau GmbH & Co. KG
Geschäftsstelle Hamburg
Lademannbogen 10 | 22339 Hamburg
[+49 040 507983-70](tel:+4904050798370)
info@meyer-bau.de