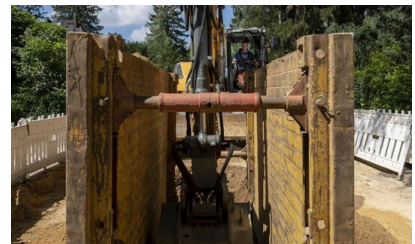


Referenzen



Bauvorhaben:

Espenreihe, Heisterbusch, Darbovenstieg, Hilgendorfweg und Ebereschenweg in den Hamburger Stadtteilen Iserbrook und Blankenese.

Erneuerung von Mischwassersielen DN 300-500 in fünf Bauabschnitten

Hauptleistung:

960 m Schmutzwassersiele DN 300-500 aus PP-SN 10

200 m Sielanschlussleitungen DN 150 aus PP-SN 10

3 m - 4,5 m Einzelbaugruben

Stahlplattenverbau und Kammerdielenverbau

10 St. Betonfertigteilschächte DN 1000 bis 4,50 m tief

4.000 m² Asphalttragschicht

4.000 m² Asphaltdeckschicht

Bausumme:

ca. 1,5 Mio. €

Auftraggeber:

Hamburger Stadtentwässerung AöR

Fertigstellungstermin:

2019

Ihr Ansprechpartner:

Meyer Tiefbau GmbH & Co. KG

Geschäftsstelle Hamburg

Lademannbogen 10 | 22339 Hamburg

[+49 040 507983-70](tel:+4904050798370)

info@meyer-bau.de